

# ALTAIR<sup>®</sup> 4XR

## Détecteur multigaz



En temps réel. Robuste. Fiable.

# LA SÉCURITÉ *À LA VITESSE D'AUJOURD'HUI*



**ENCORE PLUS EN SÉCURITÉ**  
avec nos cellules à réponse rapide.

- LIE
- CO
- O<sub>2</sub>
- SO<sub>2</sub>
- H<sub>2</sub>S
- NO<sub>2</sub>

BOOSTÉ PAR  
**XCell**  
SENSORS



QUE LA MOYENNE DE  
L'INDUSTRIE

## TRAVAILLER PLUS INTELLIGEMMENT avec l'appli ALTAIR Connect.

- Changez en un clin d'œil les réglages du détecteur
- Envoyez par e-mail les rapports de calibrage
- Créez des groupes de notifications
- Recevez des rappels de conformité



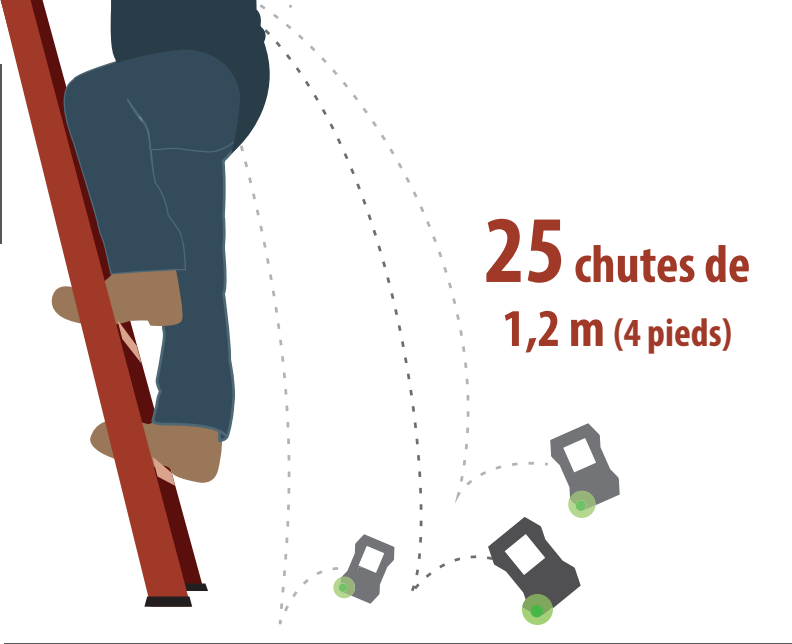
ALTAIR® Connect



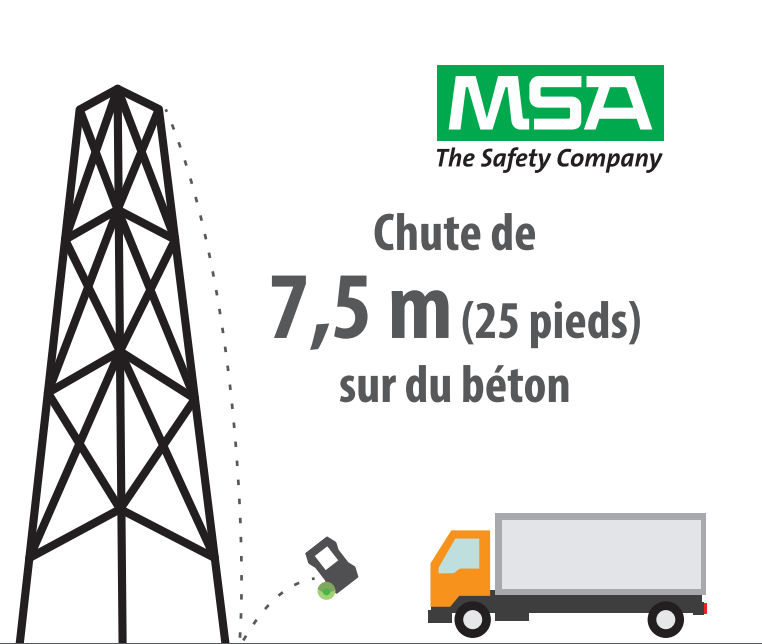
## TOUJOURS CONNECTÉ grâce aux alertes du terrain.

- Lectures de gaz en direct
- Appels de détresse InstantAlert™
- Alarmes « détecteur d'immobilité » MotionAlert™
- Avertissements de non-conformité

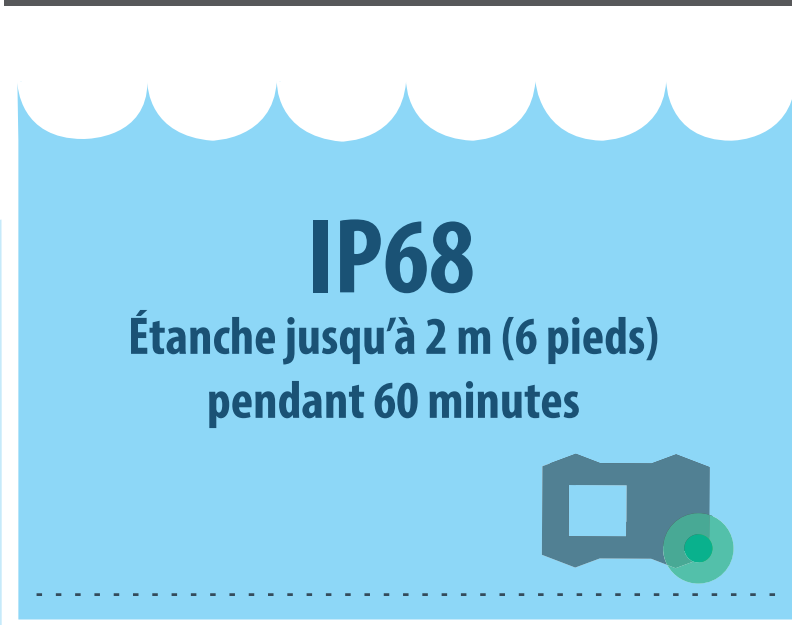




**25** chutes de  
1,2 m (4 pieds)

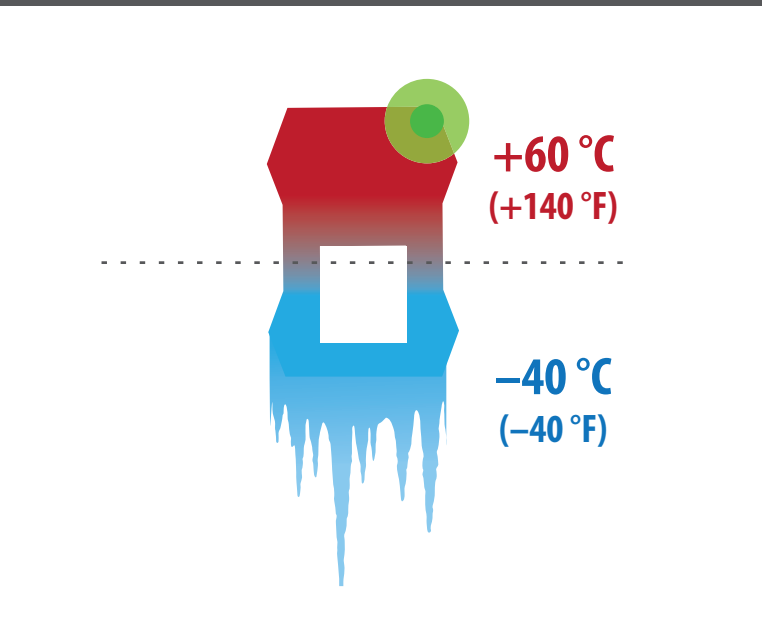
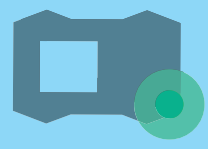


Chute de  
**7,5 m** (25 pieds)  
sur du béton



**IP68**

Étanche jusqu'à 2 m (6 pieds)  
pendant 60 minutes

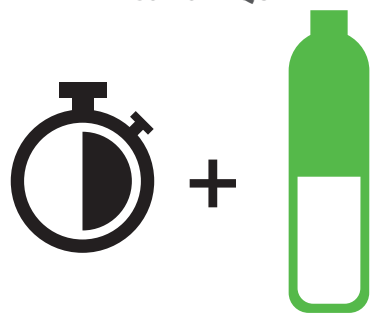


**+60 °C**  
(+140 °F)

**-40 °C**  
(-40 °F)

# CONÇU POUR VOUS PROTÉGER DANS TOUS LES ENVIRONNEMENTS

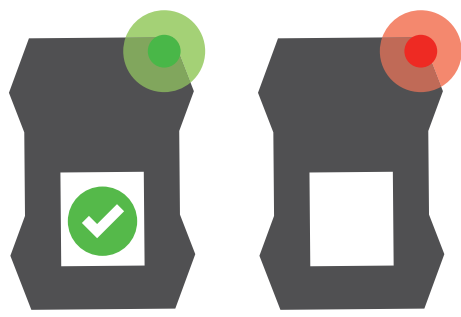
**ENTRETIEN RAPIDE ET ÉCONOMIQUE**



Moitié moins de temps

Moitié moins de gaz de calibrage

**INDICATEUR DE CONFORMITÉ**



Bump test réussi

Bump test échoué

**PERFORMANCES GARANTIES**



Garantie intégrale détecteur, batterie et cellules

# Caractéristiques techniques et références de commande

Spécification	Description		
TYPES DE GAZ	Gaz	Plage	Résolution
	LIE	0–100 %	1 %
	O <sub>2</sub>	0–30 %	0,1 %
	CO	0–1999 ppm	1 ppm
	H <sub>2</sub> S	0–200 ppm	1 ppm
	H <sub>2</sub> S-LC	0–100 ppm	0,1 ppm
	SO <sub>2</sub>	0–20 ppm	0,1 ppm
	NO <sub>2</sub>	0–50 ppm	0,1 ppm
GARANTIE	4 ans (+ extension d'un an en option)		
DURABILITÉ	Résistance aux chutes de 7,5 m (25 pieds) Résistance aux chutes MIL-STD-810G Certification IP68		
PLAGE DE TEMPÉRATURES	–40 °F à +140 °F –40 °C à +60 °C		
HUMIDITÉ RELATIVE	5 % – 95 % intermittente 15 % – 90 % sans condensation		
ALIMENTATION ÉLECTRIQUE	Batterie lithium-polymère rechargeable autonomie de 24 heures < 4 heures de temps de charge		
DONNÉES PHYSIQUES	4,4" x 3,0" x 1,4" 11 cm x 7,6 cm x 3,5 cm 228 g (8 onces)		
ENREGISTREMENT DES DONNÉES	> 50 heures (réglable) > 500 évènements		

Références pour le détecteur de gaz ALTAIR 4XR			
Configuration	Couleur de boîtier	Amérique du Nord	ATEX
LIE, O <sub>2</sub> , CO, H <sub>2</sub> S	Noir	10178557	10178573
LIE, O <sub>2</sub> , CO, H <sub>2</sub> S	Photoluminescent	10178558	10178569

Système de test automatique GALAXY GX2 pour 1 bouteille de gaz				
Chargeur 4XR intégré	Amérique du Nord	Europe	Royaume-Uni	Australie
Oui	10128630	10128639	10128659	10128669
Non	10128642	10128651	10128661	10128671

Gaz de calibrage	
1,45% CH <sub>4</sub> , 15 % O <sub>2</sub> , 60 ppm CO, 20 ppm H <sub>2</sub> S	
Bouteille de 34 litres	10128160
Bouteille de gaz de 58 litres	10053022
Pompe de prélèvement ALTAIR avec chargeur	
Pour États-Unis/Canada	10152669
Pour ATEX/IEC	10052668

Kits de remplacement Cellules XCell	
Combustible EX	10106722
O <sub>2</sub>	10106729
CO/H <sub>2</sub> S	10106725
CO/H <sub>2</sub> S-LC	10121213
CO-H <sub>2</sub> /H <sub>2</sub> S	10121214
SO <sub>2</sub> /H <sub>2</sub> S-LC	10121215
CO/NO <sub>2</sub>	10121217

Des versions supplémentaires d'ALTAIR 4XR sont disponibles, ainsi que des bouteilles de gaz de calibrage, des cellules et autres accessoires.

Certifications		
<p><b>Amérique du Nord</b></p> <p><b>États-Unis</b> Classe I, division 1, groupes A, B, C et D Classe II, division 1, groupes E, F et G Classe III, division 1 Température ambiante : –40 °C à +60 °C ; T4</p> <p><b>Canada CSA</b> CAN/CSA C22.2 n° 152 Instruments de détection de gaz combustibles C22.2 n° 152 Température ambiante de performance : –20 °C à +54 °C ; T4 C22.2 n° 157 Température ambiante de sécurité intrinsèque : –40 °C à +54 °C ; T4</p>	<p><b>Europe</b></p> <p>Directive 2014/34/UE (ATEX) : II 1G Ex ia da IIC T4 Ga, –40 °C à +60 °C, IP68</p> <p>CE 0080 Directive 2014/30/UE (EMC) : EN50270 Type 2, EN61000-6-3</p>	<p><b>IEC</b></p> <p>IECEX Ex ia da IIC T4 Ga, –40 °C à +60 °C, IP68</p>

## Votre contact direct

**France**  
Zone Industrielle Sud  
01400 Châtillon sur Chalaronne  
Tél. +33 474 550155  
Fax +33 474 554799  
info.fr@MSAsafety.com

**Maroc**  
1, Bd Sidi Mohammed Ben Abdellah  
BP 153- Mohammedia  
Tél. +212 5233 21894/95  
Fax: +212 5233 21922  
msa.assistante@menara.ma

**Suisse**  
Schlüsselstr. 12  
8645 Rapperswil-Jona  
Tél. +41 43 2558900  
Fax +41 43 2559990  
info.ch@MSAsafety.com

**Belgique**  
Duwijckstraat 17  
2500 Lier  
Tél. +32 3 4919150  
Fax +32 3 4919151  
info.be@MSAsafety.com